

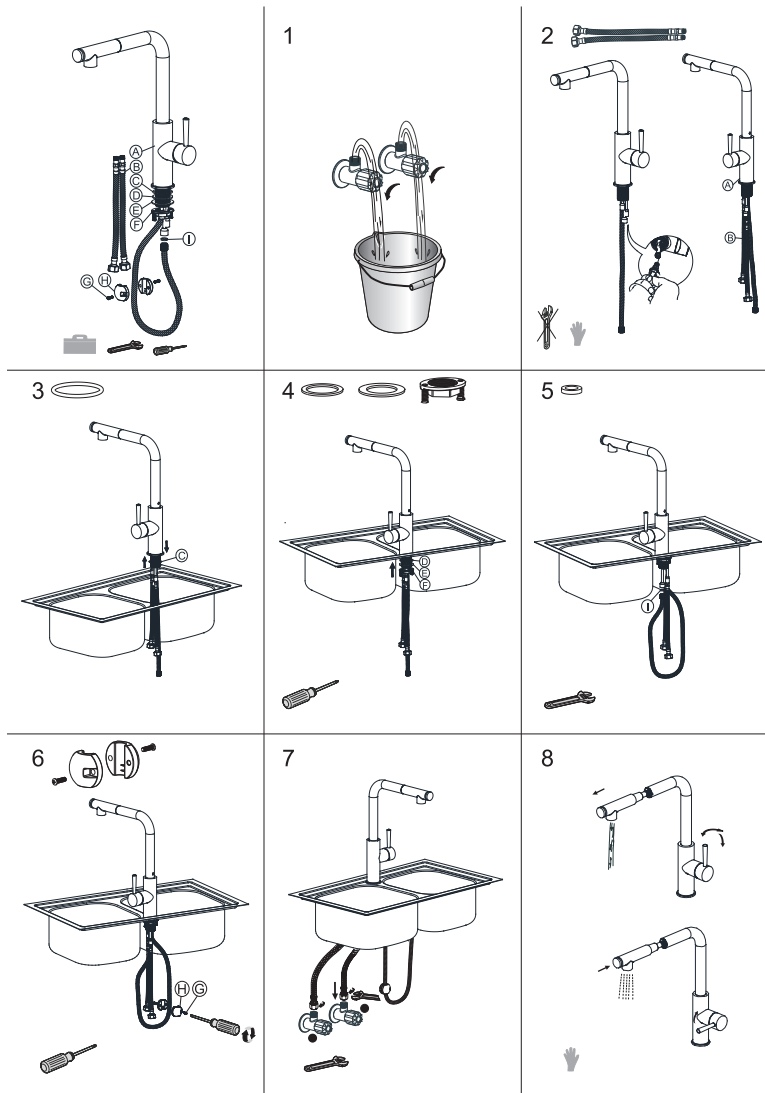
גם 53567



PREMIUM

הוראות הרכבה:

1. יש לסגור את מקור המים.
2. חברו את הצינורות (B) לגוף הברז (A).
3. הרכיבו את הגומייה (C) על תחתית הברז והעבירו את הצינורות דרך הפתח במשטח.
4. שימו את הגומייה (D) וטבעת הברז (E) על צינור המתכת והבריגו את אום הפלסטיק (F) על צינור המתכת. יש לחזק בעזרת מברג.
5. חברו את הצינור הנשלף (I) לברז.
6. הרכיבו את המשקולת (H) על הצינור הנשלף (I) ולחזק בעזרת הברגים (G).
7. חברו את צינורות המים החמים והקרים למקור המים.
8. יש לפתוח את הברזים באיטיות על מנת לבדוק שאין נזילה. יש לחזק חיבורים במידת הצורך.



ברז נשלף מזהב MARCEL

הכנת הצנרת:

בטרם תרכיבו את הברז יש לשטוף היטב את צנרת המים של תשתית המים הביחיתית על מנת לתנוע בניסת כלנוף לברז וסתימתו. מומלצת הזרמת מים בצינורות למשך 2 דקות וריקון כותך דכי.

התקנת ברזי פרח:

בכל התקנה של ברז פרח יש לוודא שצינורות ההזנה של המים הקרים/חמים מחוברים לצינור/כניסה מתאימה.

הוראות ניקוי ושימור:

יש לנקות את הברז במטלית רכה וסבון. השימוש בספוג גס או חומרי ניקוי חזקים המכילים חומצות, כוהל, חול וכדומה אסורה. יש לכפרק מדי פעם את המזכף/מעדן הזרימה המותקן בקצה הפיה ולנקותם על מנת לשמור על זרימה חזקה ישרה.

יש לשמור על תעודת האחריות וחשבונית הקנייה.

Assembling parts:

- | | |
|-------------------|-------------------|
| A - faucet body | E - metal washer |
| B - hoses | F - cap nut |
| C - rubber washer | I - pull-out hose |
| D - rubber washer | G - weight |

Mounting Instructions:

1. Turn Off the water supply.
2. Attach the hoses (B) to the faucet body (A).
3. Place the washer (C) onto the base of the facet and pull the inlet hoses (B) through the mounting hole in the table-board.
4. Place the rubber washer (D) and the metal washer (E) onto the thread pipe, fix them with the cap nut (F) and secure it with a screw-driver.
5. Connect the pull-out hose (I) to the faucet.
6. Place the pull-out hose (I) between the two halves of the weight (H) and the secure the it on the pipe using the screws (G).
7. Connect the faucet's hoses to the water supply.
8. Turn the water On slowly and check for leaks. Tighten connections if necessary.



חבצלת החוף 10, ת.ד. 13281, אזור תעשייה צפוני, יבנה
טל. 08-9240990 office@pngroup.co.il www.pngroup.co.il

